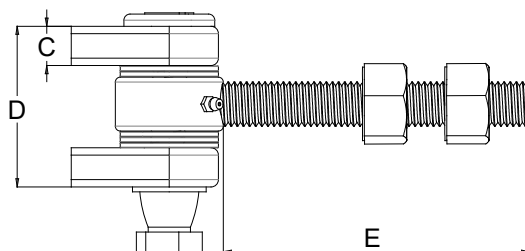
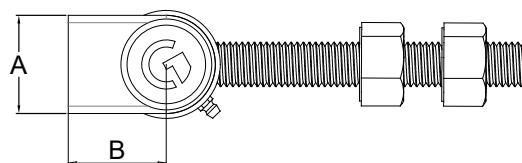
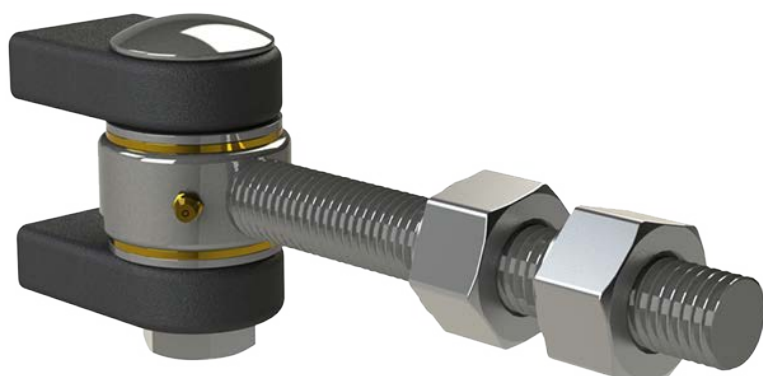


- Une paire de super charnières M16 convient pour les portails d'un poids jusqu'à 150kg et la version M30 est capable de supporter des portails de pas moins de 900kg
- La charnière a été soumise à un test de 500.000 ouvertures du portail, qui n'a pas fait ressortir d'usure - ce qui équivaut à une moyenne de 25 ouvertures par jour sur une période de 50 ans !
- Peu de frottement rendant ainsi la charnière idéale pour être utilisée sur des portails automatiques.

DÉTAILS DU PRODUIT

Code:	Dimensions du filetage:	Dimensions:				
		A	B	C	D	E
SH16	M16	36mm	36mm	15mm	58mm	100mm
SH20	M20	40mm	40mm	16mm	66mm	125mm
SH25	M24	57mm	40mm	20mm	80mm	150mm
SH30	M30	64mm	45mm	24mm	94mm	200mm

- Portails jusqu'à 150kg - SH16 par paire (2 charnières)
- Portails jusqu'à 300kg - SH20 par paire (2 charnières)
- Portails jusqu'à 450kg - SH25 par paire (2 charnières)
- Portails jusqu'à 900kg - SH30 par paire (2 charnières)



INSTALLATION

- Démontez les deux pattes de même couleur de la charnière et soudez-les en position dans le piquet du portail.
- Forez un trou dans le cadre du portail en fonction de la dimension du filetage.
- Dès que le portail est galvanisé ou peint, montez la charnière en utilisant les 2 écrous pour régler la position du portail.
- ENTRETIEN** Lubrifiez la pièce pendant le montage et une fois tous les 6 mois, afin d'assurer une durée de vie maximale du produit.

