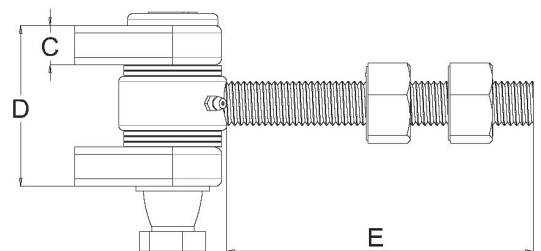
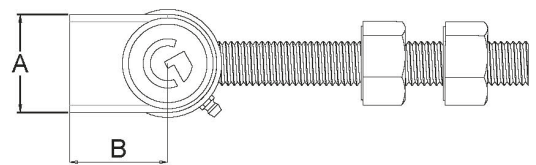
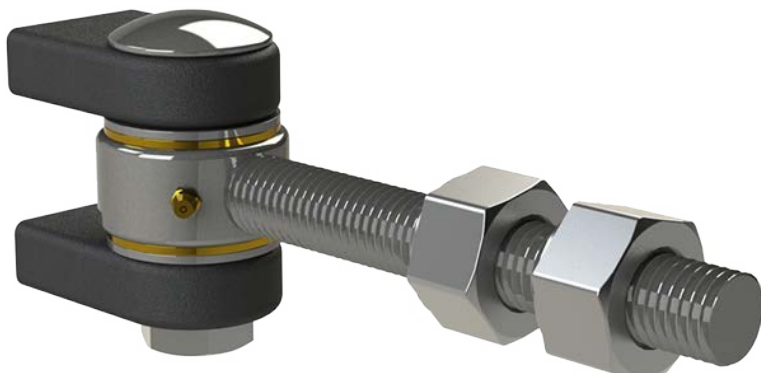


- Ein Paar M16-Superhinge-Scharniere geeignet für bis zu 150 kg schwere Tore; die M30-Ausführung für bis zu 900 kg schwere Tore.
- Geprüft für 500.000 Toröffnungen ohne Abnutzungserscheinungen - dies entspricht einer Benutzungsdauer von 50 Jahren mit durchschnittlich 25 Toröffnungen pro Tag!
- Durch reibungsarmen Lauf ideal für Automatiktore.

## PRODUKTDATEN

Produktcode:	Gewindegröße:	Abmessungen:				
		A	B	C	D	E
SH16	M16	36 mm	36 mm	15 mm	58 mm	100 mm
SH20	M20	40 mm	40 mm	16 mm	66 mm	125 mm
SH25	M24	57 mm	40 mm	20 mm	80 mm	150 mm
SH30	M30	64 mm	45 mm	24 mm	94 mm	200 mm

- Bis zu 150 kg schwere Tore - SH16 paarweise (2 Scharniere)
- Bis zu 300 kg schwere Tore - SH20 paarweise (2 Scharniere)
- Bis zu 450 kg schwere Tore - SH25 paarweise (2 Scharniere)
- Bis zu 900 kg schwere Tore - SH30 paarweise (2 Scharniere)



## INSTALLATION

- Die beiden unbeschichteten Ansatzstücke aus dem Scharnier ausbauen und in der gewünschten Position an den Torpfosten anschweißen.
- Durch den Torrahmen ein der Gewindegröße entsprechendes Loch bohren.
- Nach dem Verzinken oder Streichen des Tors das Scharnier wieder zusammenbauen und die Position des Tors mit den 2 Muttern ausrichten.
- WARTUNG** Beim Einbau und danach alle 6 Monate schmieren, um eine maximale Produktlebensdauer zu gewährleisten.

